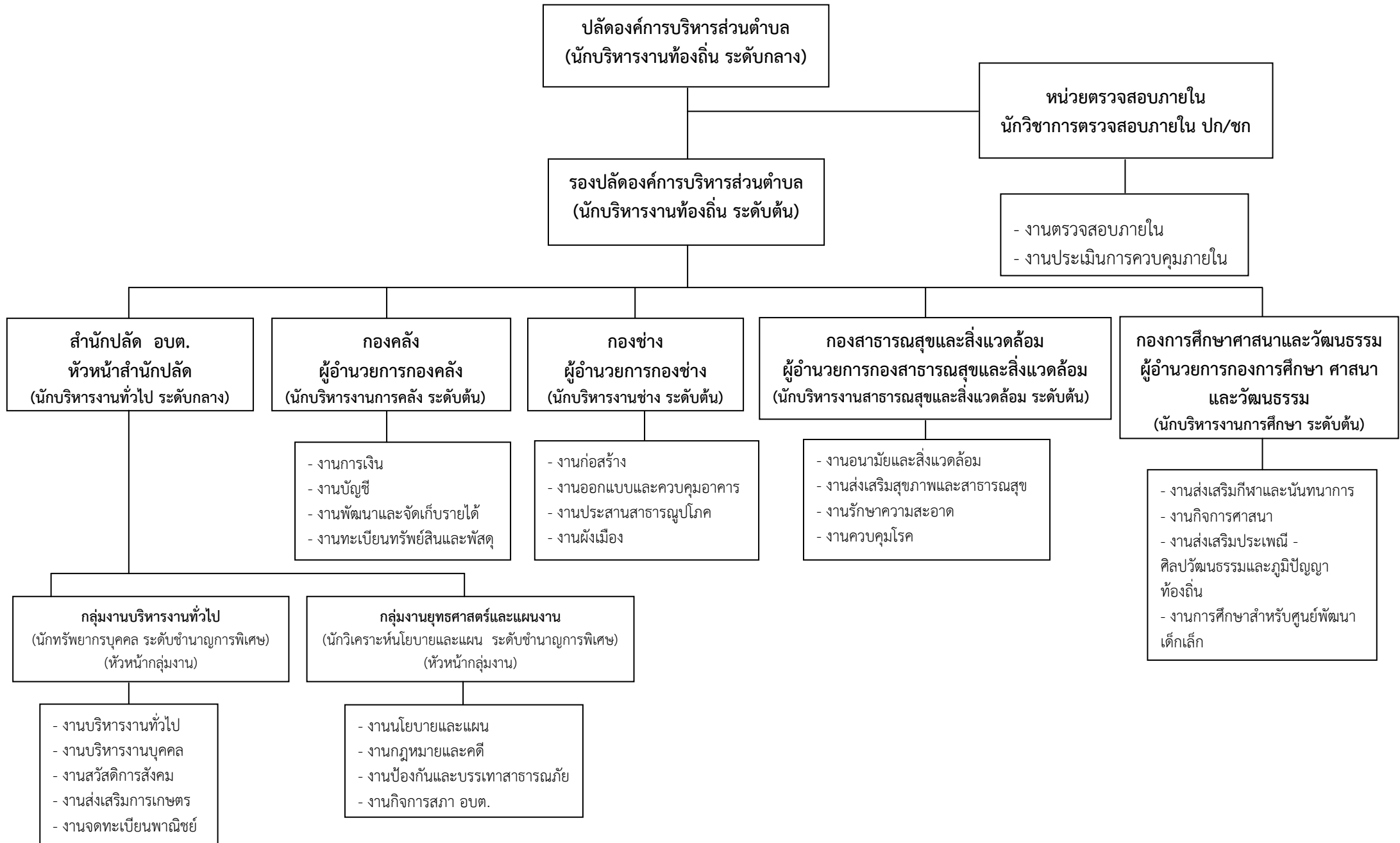
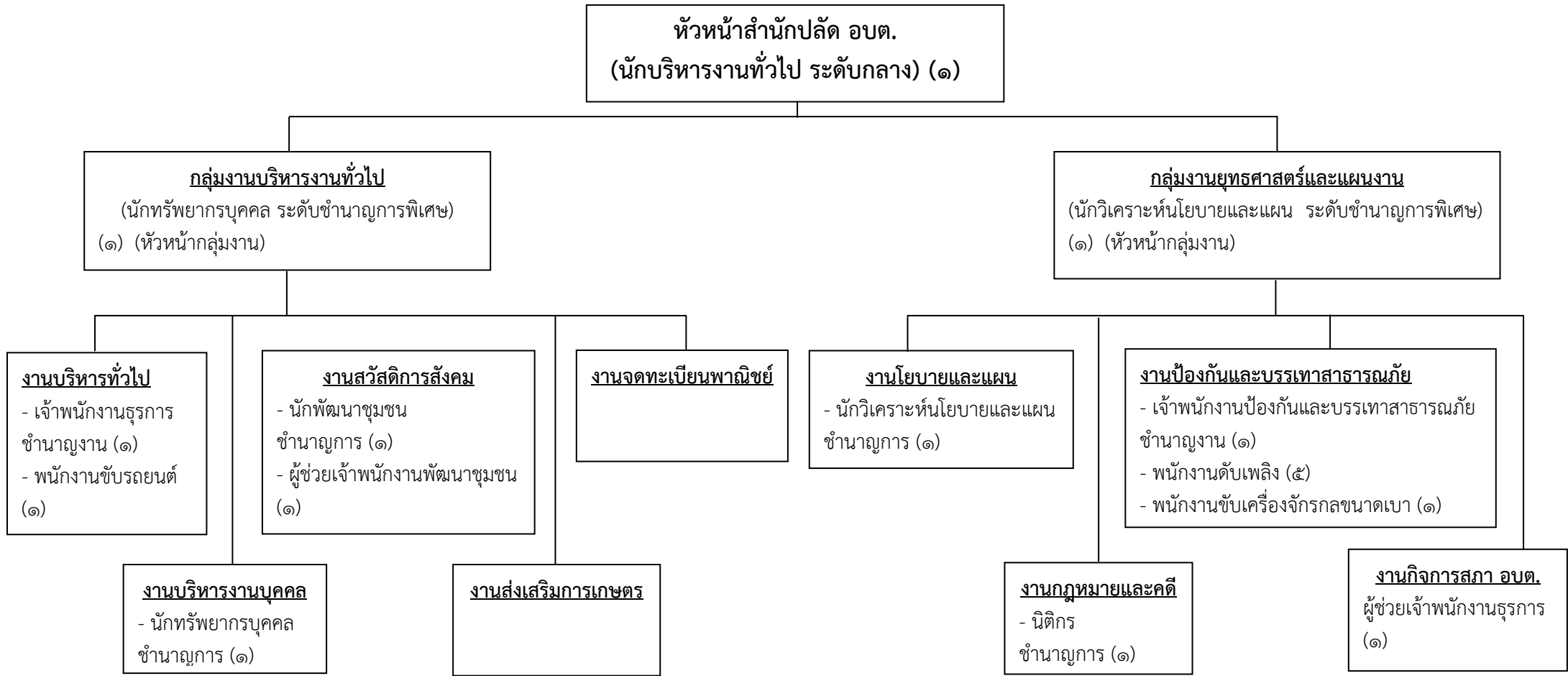


๑๐. แผนภูมิโครงสร้างการแบ่งส่วนราชการตามแผนอัตรากำลัง ๓ ปี ขององค์การบริหารส่วนตำบลต้นหยงลิโม

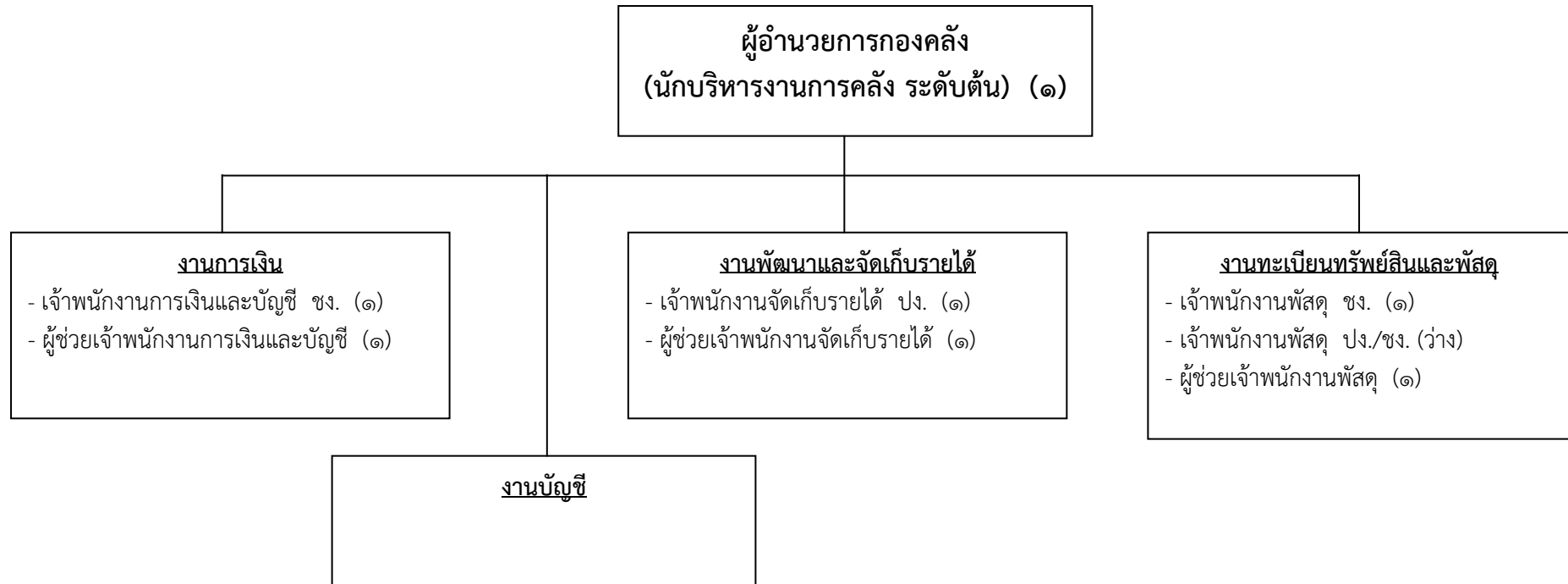


# โครงสร้างสำนักปลัด ของ อบต. ดันหยงลิมอ



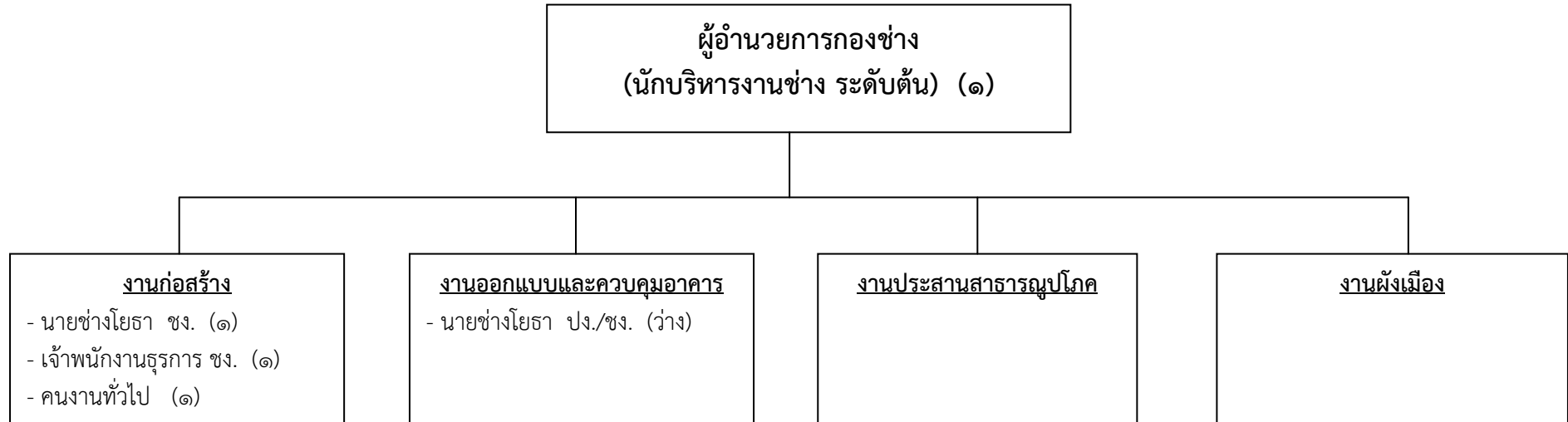
ระดับ	อำนวยการท้องถิ่น			วิชาการ				ทั่วไป			ลูกจ้างประจำ	พนักงานจ้าง		รวม
	ต้น	กลาง	สูง	ปฏิบัติการ	ชำนาญการ	ชำนาญการพิเศษ	เชี่ยวชาญ	ปฏิบัติงาน	ชำนาญงาน	อาวุโส		ภารกิจ	ทั่วไป	
จำนวน	๑	-	-	-	๔	-	-	-	๒	-	-	๔	๕	๑๖

โครงสร้างองค์กรของ อบต. ตันหยงลิมอ



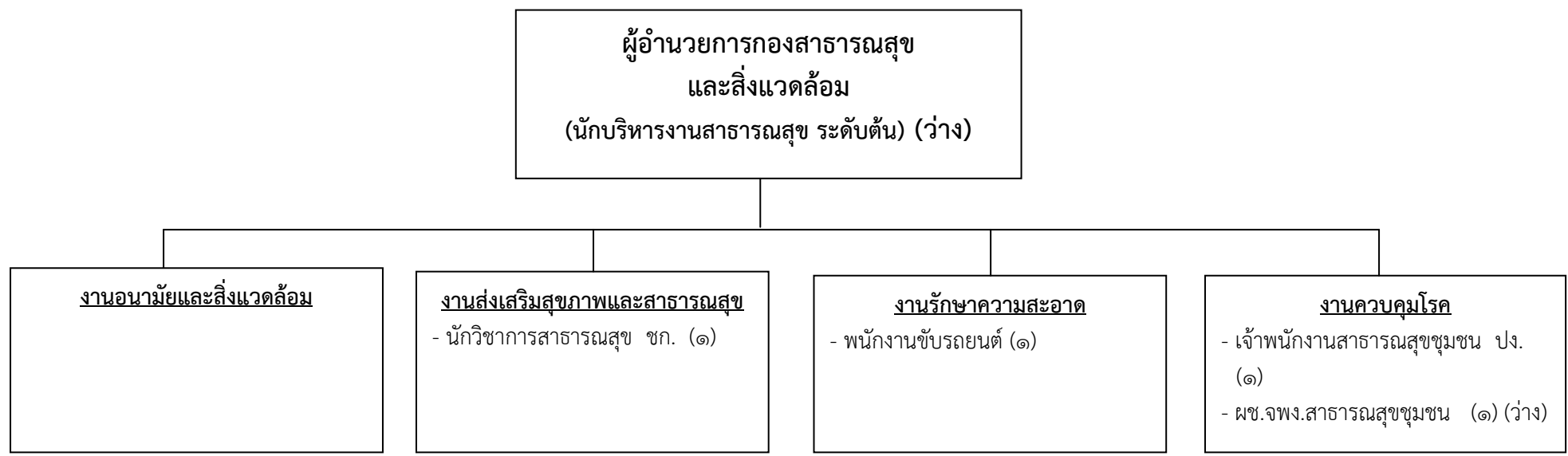
ระดับ	อำนาจการท้องถิ่น			วิชาการ				ทั่วไป			ลูกจ้างประจำ	พนักงานจ้าง		รวม
	ต้น	กลาง	สูง	ปฏิบัติการ	ชำนาญการ	ชำนาญการพิเศษ	เชี่ยวชาญ	ปฏิบัติงาน	ชำนาญงาน	อาวุโส		ภารกิจ	ทั่วไป	
จำนวน	๑	-	-	-	-	-	-	๑	๒	-	-	๓	-	๗

โครงสร้างกองช่าง ของ อบต. ตันหยงลิมอ



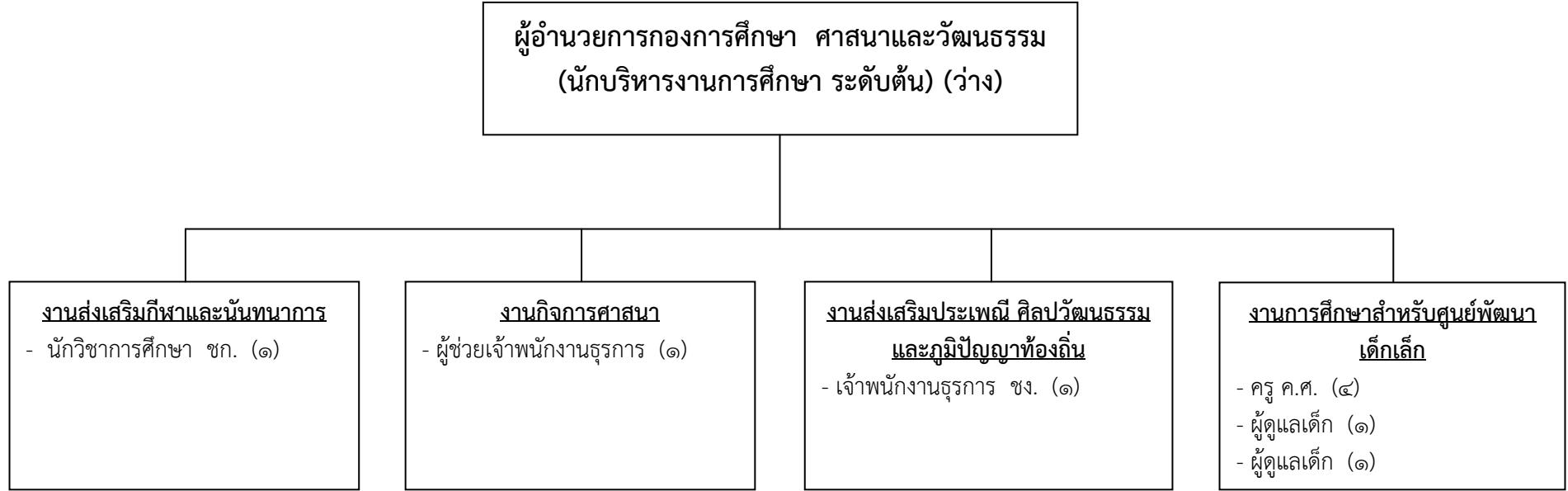
ระดับ	อำนาจการท้องถิ่น			วิชาการ				ทั่วไป			ลูกจ้างประจำ	พนักงานจ้าง		รวม
	ต้น	กลาง	สูง	ปฏิบัติการ	ชำนาญการ	ชำนาญการพิเศษ	เชี่ยวชาญ	ปฏิบัติงาน	ชำนาญงาน	อาวุโส		ภารกิจ	ทั่วไป	
จำนวน	๑	-	-	-	-	-	-	-	๒	-	-	-	๑	๔

โครงสร้างส่วนสาธารณสุขและสิ่งแวดล้อม ของ อบต. ตันหยงลิ้มอ



ระดับ	อำนาจการท้องถิ่น			วิชาการ				ทั่วไป			ลูกจ้างประจำ	พนักงานจ้าง		รวม
	ต้น	กลาง	สูง	ปฏิบัติการ	ชำนาญการ	ชำนาญการพิเศษ	เชี่ยวชาญ	ปฏิบัติ งาน	ชำนาญ งาน	อาวุโส		ภารกิจ	ทั่วไป	
จำนวน	-	-	-	-	๑	-	-	๑	-	-	-	-	๑	๓

โครงสร้างกองการศึกษา ศาสนาและวัฒนธรรม ของ อบต. ตันหยงลิมอ



ระดับ	อำนวยการท้องถิ่น			วิชาการ				ทั่วไป			ครู คศ.๒	ครู คศ.๑	ครู ผู้ช่วย	ลูกจ้าง ประจำ	พนักงานจ้าง		รวม
	ต้น	กลาง	สูง	ปฏิบัติ การ	ชำนาญ การ	ชำนาญ การพิเศษ	เชี่ยวชาญ	ปฏิบัติ งาน	ชำนาญ งาน	อาวุโส					ภารกิจ	ทั่วไป	
จำนวน	-	-	-	-	๑	-	-	-	๑	-	๔	-	-	-	๒	๑	๙



